

**stolarske dielne manzelske internaty**

## Obsah

Titulní strana .....	1
Obsah .....	2
Seznam svítidel .....	3

### Listy s údaji výrobků

Ještě není členem DIALux - DITA C 23W 840 OP 2k6 (1x LED) .....	4
Ještě není členem DIALux - LED panel PYTA S 120x18 1M 30W 840 DMP 4k5 (1x LED) .....	5
Ještě není členem DIALux - LED priemyselne linearne LANOTA 120 36W 840 5k8 (1x LED) .....	6

Plocha 1

### Budova 1

Seznam svítidel .....	7
-----------------------	---

Plocha 1 - Budova 1

### Poschodí 1

Výpočtové objekty / Světelná scéna 1 .....	8
--------------------------------------------	---

## Seznam svítidel

 $\Phi_{\text{celkový}}$ 

384020 lm

 $P_{\text{celkový}}$ 

2672.8 W

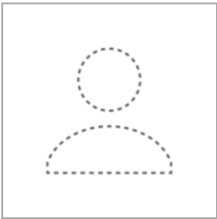
Světelný výtěžek

143.7 lm/W

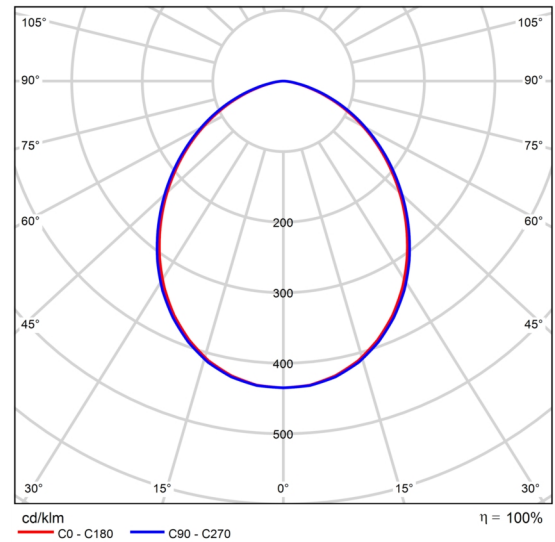
ks	Výrobce	C. výrobku	Název výrobku	P	$\Phi$	Světelný výtěžek
38	Ještě není členem DIALux		DITA C 23W 840 OP 2k6	23.0 W	2575 lm	112.0 lm/W
6	Ještě není členem DIALux		LED panel PYTA S 120x18 1M 30W 840 DMP 4k5	29.8 W	4570 lm	153.4 lm/W
45	Ještě není členem DIALux		LED priemyselne linearne LANOTA 120 36W 840 5k8	36.0 W	5750 lm	159.7 lm/W

Datový list výrobku

Ještě není členem DIALux - DITA C 23W 840 OP 2k6



P	23.0 W
Φ <sub>žárovka</sub>	2575 lm
Φ <sub>svítidlo</sub>	2575 lm
η	100.01 %
Světelný výtěžek	112.0 lm/W
CCT	4000 K
CRI	80



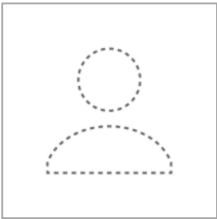
Polární LDC

Vyhodnocení osvětlení dle UGR												
h Strop	70	70	50	50	30	70	70	50	50	30		
h Stěny	50	30	50	30	30	50	30	50	30	30		
h Podlaha	20	20	20	20	20	20	20	20	20	20		
Velikost místnosti X Y		Směr pohledu napříč k ose lampy					Podélný směr pohledu k ose lampy					
2H	2H	22.7	23.9	23.0	24.2	24.4	22.9	24.1	23.1	24.3	24.6	
	3H	23.5	24.6	23.8	24.9	25.2	23.7	24.9	24.1	25.1	25.4	
	4H	23.7	24.8	24.0	25.0	25.3	24.0	25.0	24.3	25.3	25.6	
	6H	23.7	24.7	24.1	25.0	25.3	24.0	25.0	24.4	25.3	25.6	
	8H	23.7	24.7	24.1	25.0	25.3	24.0	25.0	24.4	25.3	25.6	
	12H	23.7	24.6	24.0	24.9	25.3	24.0	24.9	24.4	25.2	25.6	
4H	2H	23.1	24.2	23.5	24.5	24.8	23.3	24.3	23.6	24.6	24.9	
	3H	24.1	25.0	24.4	25.3	25.6	24.3	25.2	24.7	25.5	25.8	
	4H	24.3	25.1	24.7	25.5	25.8	24.6	25.4	25.0	25.7	26.1	
	6H	24.4	25.1	24.8	25.5	25.9	24.7	25.4	25.1	25.8	26.2	
	8H	24.4	25.1	24.8	25.5	25.9	24.7	25.4	25.1	25.7	26.2	
	12H	24.4	25.0	24.8	25.4	25.8	24.7	25.3	25.1	25.7	26.1	
8H	4H	24.4	25.0	24.8	25.4	25.8	24.6	25.3	25.1	25.7	26.1	
	6H	24.5	25.0	25.0	25.5	25.9	24.8	25.3	25.2	25.7	26.2	
	8H	24.5	25.0	25.0	25.4	25.9	24.8	25.3	25.3	25.7	26.2	
	12H	24.5	24.9	25.0	25.4	25.9	24.8	25.2	25.3	25.7	26.2	
12H	4H	24.3	25.0	24.8	25.4	25.8	24.6	25.2	25.0	25.6	26.0	
	6H	24.5	25.0	25.0	25.4	25.9	24.8	25.2	25.2	25.7	26.2	
	8H	24.5	24.9	25.0	25.4	25.9	24.8	25.2	25.3	25.7	26.2	
Variace polohy pozorovatele pro vzdálenosti svítidel S												
S = 1.0H		+0.2 / -0.4					+0.2 / -0.3					
S = 1.5H		+0.5 / -1.0					+0.5 / -0.9					
S = 2.0H		+1.1 / -1.7					+1.0 / -1.6					
Standardní tabulka		BK03					BK03					
Korekturní sčítanec		7.0					7.3					
Korigované osvětlovací indicie, vztaženy na 2575lm Celkový světelný tok												

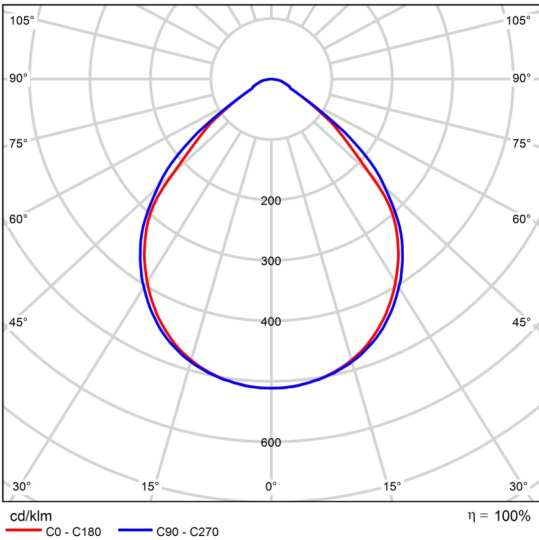
UGR diagram (SHR: 0.25)

Datový list výrobku

Ještě není členem DIALux - LED panel PYTA S 120x18 1M 30W 840 DMP 4k5



P	29.8 W
Φ <sub>žárovka</sub>	4570 lm
Φ <sub>světídl</sub>	4570 lm
η	100.00 %
Světelný výtěžek	153.4 lm/W
CCT	4000 K
CRI	80



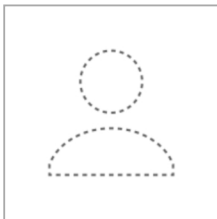
Polární LDC

Vyhodnocení oslnění dle UGR												
p Strop		70	70	50	50	30	70	70	50	50	30	
p Stěny		50	30	50	30	30	50	30	50	30	30	
p Podlaha		20	20	20	20	20	20	20	20	20	20	
Velikost místnosti X Y		Směr pohledu napříč k ose lampy					Podélný směr pohledu k ose lampy					
2H	2H	19.5	20.7	19.8	20.9	21.1	20.1	21.2	20.3	21.4	21.6	
	3H	19.7	20.7	20.0	21.0	21.2	20.2	21.2	20.5	21.5	21.7	
	4H	19.8	20.8	20.1	21.0	21.3	20.3	21.3	20.6	21.5	21.8	
	6H	19.9	20.8	20.3	21.1	21.4	20.4	21.3	20.8	21.6	21.9	
	8H	20.0	20.8	20.3	21.1	21.4	20.5	21.3	20.8	21.6	21.9	
	12H	20.0	20.8	20.3	21.1	21.4	20.5	21.3	20.8	21.6	21.9	
4H	2H	19.6	20.6	19.9	20.8	21.1	20.1	21.0	20.4	21.3	21.6	
	3H	19.9	20.7	20.3	21.0	21.3	20.3	21.1	20.7	21.4	21.8	
	4H	20.1	20.8	20.5	21.1	21.5	20.5	21.3	20.9	21.6	22.0	
	6H	20.3	20.9	20.7	21.3	21.7	20.8	21.4	21.2	21.8	22.2	
	8H	20.4	21.0	20.8	21.3	21.8	20.9	21.4	21.3	21.8	22.2	
	12H	20.4	20.9	20.8	21.3	21.8	20.9	21.4	21.3	21.8	22.3	
8H	4H	20.1	20.7	20.6	21.1	21.5	20.6	21.2	21.0	21.5	22.0	
	6H	20.4	20.9	20.9	21.3	21.8	20.9	21.4	21.4	21.8	22.3	
	8H	20.6	21.0	21.0	21.4	21.9	21.1	21.5	21.5	21.9	22.4	
	12H	20.6	21.0	21.1	21.4	21.9	21.1	21.5	21.6	22.0	22.4	
12H	4H	20.1	20.6	20.6	21.1	21.5	20.6	21.1	21.0	21.5	21.9	
	6H	20.5	20.9	20.9	21.3	21.8	20.9	21.3	21.4	21.8	22.3	
	8H	20.6	21.0	21.1	21.4	21.9	21.1	21.4	21.6	21.9	22.4	
	12H	20.6	21.0	21.1	21.4	21.9	21.1	21.4	21.6	21.9	22.4	
Variace polohy pozorovatele pro vzdálenosti svítidel S												
S = 1.0H		+0.7 / -1.0					+0.6 / -0.8					
S = 1.5H		+1.6 / -2.6					+1.5 / -2.7					
S = 2.0H		+3.0 / -3.2					+2.8 / -3.3					
Standardní tabulka		BK02					BK02					
Korekturní sčítanec		2.6					3.1					
Korigované oslňovací indexy, vztažené na 4570lm Celkový světelný tok												

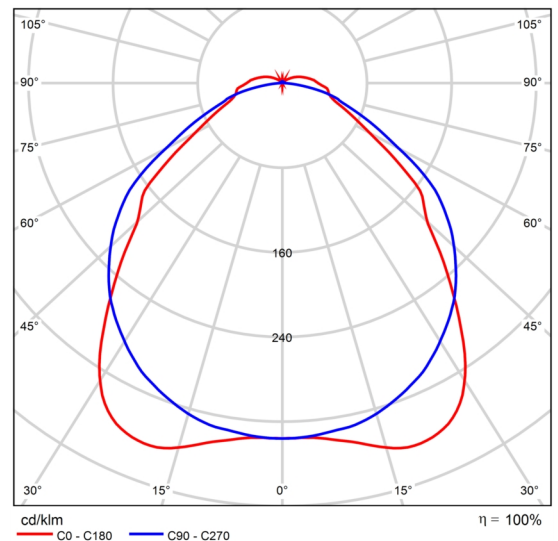
UGR diagram (SHR: 0.25)

## Datový list výrobku

Ještě není členem DIALux - LED priemyselne linearne LANOTA 120 36W 840 5k8



P	36.0 W
$\Phi_{\text{žárovka}}$	5750 lm
$\Phi_{\text{světídllo}}$	5750 lm
$\eta$	100.00 %
Světelný výtěžek	159.7 lm/W
CCT	4000 K
CRI	80



Polární LDC

Vyhodnocení oslnění dle UGR												
p Strop		70	70	50	50	30	70	70	50	50	30	
p Stěny		50	30	50	30	30	50	30	50	30	30	
p Podlaha		20	20	20	20	20	20	20	20	20	20	
Velikost místnosti X Y		Směr pohledu napříč k ose lampy					Podélný směr pohledu k ose lampy					
2H	2H	19.4	20.6	19.7	20.9	21.2	21.4	22.7	21.8	23.0	23.3	
	3H	20.0	21.2	20.4	21.5	21.8	22.2	23.3	22.6	23.7	24.0	
	4H	20.4	21.5	20.8	21.8	22.2	22.6	23.7	23.0	24.1	24.4	
	6H	20.9	21.9	21.3	22.3	22.7	23.0	24.0	23.4	24.4	24.8	
	8H	21.2	22.1	21.6	22.5	22.9	23.1	24.1	23.6	24.5	24.9	
	12H	21.5	22.4	21.9	22.8	23.2	23.2	24.1	23.6	24.5	24.9	
4H	2H	19.8	20.8	20.2	21.2	21.6	21.6	22.7	22.0	23.0	23.4	
	3H	20.7	21.5	21.1	21.9	22.4	22.6	23.5	23.0	23.9	24.3	
	4H	21.2	22.0	21.6	22.4	22.9	23.2	24.0	23.6	24.4	24.8	
	6H	21.9	22.6	22.4	23.0	23.5	23.7	24.4	24.2	24.9	25.4	
	8H	22.3	22.9	22.8	23.4	23.9	23.9	24.5	24.4	25.0	25.5	
	12H	22.7	23.3	23.2	23.8	24.3	24.0	24.6	24.5	25.1	25.6	
8H	4H	21.4	22.1	21.9	22.6	23.1	23.3	24.0	23.8	24.5	25.0	
	6H	22.3	22.9	22.9	23.4	23.9	24.0	24.6	24.6	25.1	25.6	
	8H	22.9	23.4	23.4	23.9	24.5	24.3	24.8	24.9	25.3	25.9	
	12H	23.5	23.9	24.0	24.4	25.0	24.5	24.9	25.1	25.5	26.1	
	4H	21.5	22.1	22.0	22.6	23.1	23.4	24.0	23.9	24.5	25.0	
	6H	22.4	22.9	23.0	23.4	24.0	24.2	24.6	24.7	25.2	25.7	
12H	23.0	23.5	23.6	24.0	24.6	24.5	24.9	25.0	25.4	26.0		
Variace polohy pozorovatele pro vzdálenosti svítidel S												
S = 1.0H		+0.2 / -0.2					+0.2 / -0.1					
S = 1.5H		+0.4 / -0.8					+0.6 / -0.8					
S = 2.0H		+0.6 / -1.2					+1.3 / -1.3					
Standardní tabulka		BK05					BK04					
Korekturní sčítanec		5.5					6.7					
Korigované oslňovací indexy, vztažené na 5750lm Celkový světelný tok												

UGR diagram (SHR: 0.25)

Budova 1

**Seznam svítidel** $\Phi_{\text{celkový}}$ 

384020 lm

 $P_{\text{celkový}}$ 

2672.8 W

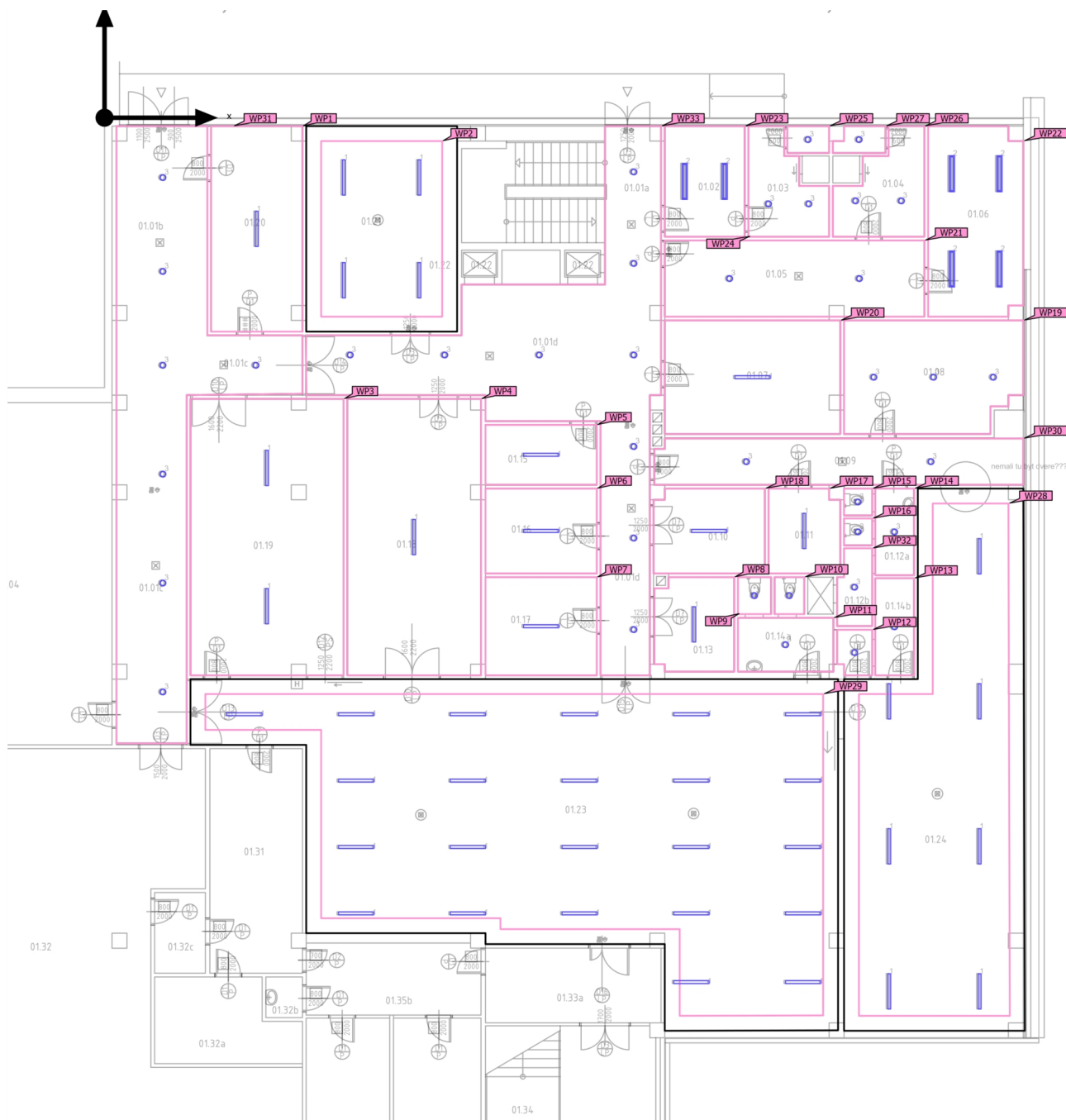
Světelný výtěžek

143.7 lm/W

ks	Výrobce	C. výrobku	Název výrobku	P	$\Phi$	Světelný výtěžek
38	Ještě není členem DIALux		DITA C 23W 840 OP 2k6	23.0 W	2575 lm	112.0 lm/W
6	Ještě není členem DIALux		LED panel PYTA S 120x18 1M 30W 840 DMP 4k5	29.8 W	4570 lm	153.4 lm/W
45	Ještě není členem DIALux		LED priemyselne linearne LANOTA 120 36W 840 5k8	36.0 W	5750 lm	159.7 lm/W

Budova 1 · Poschodí 1 (Svĕtelná scĕna 1)

## Výpočtové objekty





Budova 1 · Poschodí 1 (Světelná scéna 1)

**Výpočtové objekty**

Použité roviny

Vlastnosti	Ě (Pož.)	E <sub>min</sub>	E <sub>max</sub>	U <sub>o</sub> (g <sub>1</sub> ) (Pož.)	g <sub>2</sub>	Index
Uživatelská úroveň (01.20) Svislá intenzita osvětlení (adaptivní) Výška: 0.800 m, Okrajová zóna: 0.000 m	184 lx (≥ 100 lx) ✓	36.7 lx	502 lx	0.20 (≥ 0.40) ✗	0.073	WP1
Uživatelská úroveň (01.21) Svislá intenzita osvětlení (adaptivní) Výška: 0.800 m, Okrajová zóna: 0.500 m	502 lx (≥ 300 lx) ✓	356 lx	625 lx	0.71 (≥ 0.60) ✓	0.57	WP2
Uživatelská úroveň (01.19) Svislá intenzita osvětlení (adaptivní) Výška: 0.800 m, Okrajová zóna: 0.000 m	184 lx (≥ 100 lx) ✓	46.5 lx	500 lx	0.25 (≥ 0.40) ✗	0.093	WP3
Uživatelská úroveň (01.18) Svislá intenzita osvětlení (adaptivní) Výška: 0.800 m, Okrajová zóna: 0.000 m	106 lx (≥ 100 lx) ✓	14.8 lx	489 lx	0.14 (≥ 0.40) ✗	0.030	WP4
Uživatelská úroveň (01.15) Svislá intenzita osvětlení (adaptivní) Výška: 0.800 m, Okrajová zóna: 0.000 m	381 lx (≥ 100 lx) ✓	205 lx	567 lx	0.54 (≥ 0.40) ✓	0.36	WP5
Uživatelská úroveň (01.16) Svislá intenzita osvětlení (adaptivní) Výška: 0.800 m, Okrajová zóna: 0.000 m	318 lx (≥ 100 lx) ✓	140 lx	530 lx	0.44 (≥ 0.40) ✓	0.26	WP6
Uživatelská úroveň (01.17) Svislá intenzita osvětlení (adaptivní) Výška: 0.800 m, Okrajová zóna: 0.000 m	287 lx (≥ 100 lx) ✓	110 lx	518 lx	0.38 (≥ 0.40) ✗	0.21	WP7
Uživatelská úroveň (01.13) Svislá intenzita osvětlení (adaptivní) Výška: 0.800 m, Okrajová zóna: 0.000 m	376 lx (≥ 200 lx) ✓	194 lx	552 lx	0.52 (≥ 0.40) ✓	0.35	WP8
Uživatelská úroveň (01.14a wc1) Svislá intenzita osvětlení (adaptivní) Výška: 0.800 m, Okrajová zóna: 0.000 m	427 lx (≥ 200 lx) ✓	357 lx	480 lx	0.84 (≥ 0.40) ✓	0.74	WP9
Uživatelská úroveň (01.14a wc2) Svislá intenzita osvětlení (adaptivní) Výška: 0.800 m, Okrajová zóna: 0.000 m	434 lx (≥ 200 lx) ✓	365 lx	494 lx	0.84 (≥ 0.40) ✓	0.74	WP10
Uživatelská úroveň (01.14a) Svislá intenzita osvětlení (adaptivní) Výška: 0.800 m, Okrajová zóna: 0.000 m	220 lx (≥ 200 lx) ✓	104 lx	370 lx	0.47 (≥ 0.40) ✓	0.28	WP11

## Budova 1 · Poschodí 1 (Světelná scéna 1)

## Výpočtové objekty

Uživatelská úroveň (01.14a2) Svislá intenzita osvětlení (adaptivní) Výška: 0.800 m, Okrajová zóna: 0.000 m	393 lx (≥ 200 lx) ✓	309 lx	459 lx	0.79 (≥ 0.40) ✓	0.67	WP12
Uživatelská úroveň (01.14b) Svislá intenzita osvětlení (adaptivní) Výška: 0.800 m, Okrajová zóna: 0.000 m	247 lx (≥ 200 lx) ✓	126 lx	394 lx	0.51 (≥ 0.40) ✓	0.32	WP13
Uživatelská úroveň (01.12a) Svislá intenzita osvětlení (adaptivní) Výška: 0.800 m, Okrajová zóna: 0.000 m	268 lx (≥ 200 lx) ✓	146 lx	400 lx	0.54 (≥ 0.40) ✓	0.37	WP14
Uživatelská úroveň (01.12awc1) Svislá intenzita osvětlení (adaptivní) Výška: 0.800 m, Okrajová zóna: 0.000 m	467 lx (≥ 200 lx) ✓	427 lx	498 lx	0.91 (≥ 0.40) ✓	0.86	WP15
Uživatelská úroveň (01.12awc2) Svislá intenzita osvětlení (adaptivní) Výška: 0.800 m, Okrajová zóna: 0.000 m	472 lx (≥ 200 lx) ✓	428 lx	504 lx	0.91 (≥ 0.40) ✓	0.85	WP16
Uživatelská úroveň (01.11) Svislá intenzita osvětlení (adaptivní) Výška: 0.800 m, Okrajová zóna: 0.000 m	418 lx (≥ 200 lx) ✓	246 lx	569 lx	0.59 (≥ 0.40) ✓	0.43	WP17
Uživatelská úroveň (01.10) Svislá intenzita osvětlení (adaptivní) Výška: 0.800 m, Okrajová zóna: 0.000 m	322 lx (≥ 100 lx) ✓	140 lx	531 lx	0.43 (≥ 0.40) ✓	0.26	WP18
Uživatelská úroveň (01.08) Svislá intenzita osvětlení (adaptivní) Výška: 0.800 m, Okrajová zóna: 0.000 m	242 lx (≥ 200 lx) ✓	83.0 lx	432 lx	0.34 (≥ 0.40) ✗	0.19	WP19
Uživatelská úroveň (01.07) Svislá intenzita osvětlení (adaptivní) Výška: 0.800 m, Okrajová zóna: 0.000 m	183 lx (≥ 100 lx) ✓	45.7 lx	497 lx	0.25 (≥ 0.40) ✗	0.092	WP20
Uživatelská úroveň (01.05) Svislá intenzita osvětlení (adaptivní) Výška: 0.000 m, Okrajová zóna: 0.000 m	121 lx (≥ 100 lx) ✓	59.6 lx	184 lx	0.49 (≥ 0.40) ✓	0.32	WP21
Uživatelská úroveň (01.06) Svislá intenzita osvětlení (adaptivní) Výška: 0.800 m, Okrajová zóna: 0.000 m	608 lx (≥ 500 lx) ✓	260 lx	857 lx	0.43 (≥ 0.60) ✗	0.30	WP22
Uživatelská úroveň (01.02) Svislá intenzita osvětlení (adaptivní) Výška: 0.800 m, Okrajová zóna: 0.000 m	564 lx (≥ 500 lx) ✓	216 lx	930 lx	0.38 (≥ 0.60) ✗	0.23	WP23

Budova 1 · Poschodí 1 (Světelná scéna 1)

## Výpočtové objekty

Uživatelská úroveň (01.03) Svislá intenzita osvětlení (adaptivní) Výška: 0.800 m, Okrajová zóna: 0.000 m	332 lx (≥ 200 lx) ✓	53.7 lx	547 lx	0.16 (≥ 0.40) ✗	0.098	WP24
Uživatelská úroveň (01.03wc) Svislá intenzita osvětlení (adaptivní) Výška: 0.800 m, Okrajová zóna: 0.000 m	421 lx (≥ 200 lx) ✓	350 lx	471 lx	0.83 (≥ 0.40) ✓	0.74	WP25
Uživatelská úroveň (01.04) Svislá intenzita osvětlení (adaptivní) Výška: 0.800 m, Okrajová zóna: 0.000 m	306 lx (≥ 200 lx) ✓	58.0 lx	493 lx	0.19 (≥ 0.40) ✗	0.12	WP26
Uživatelská úroveň (01.04wc) Svislá intenzita osvětlení (adaptivní) Výška: 0.800 m, Okrajová zóna: 0.000 m	390 lx (≥ 200 lx) ✓	202 lx	464 lx	0.52 (≥ 0.40) ✓	0.44	WP27
Uživatelská úroveň (01.24) Svislá intenzita osvětlení (adaptivní) Výška: 0.800 m, Okrajová zóna: 0.500 m	332 lx (≥ 300 lx) ✓	99.3 lx	588 lx	0.30 (≥ 0.60) ✗	0.17	WP28
Uživatelská úroveň (01.23) Svislá intenzita osvětlení (adaptivní) Výška: 0.800 m, Okrajová zóna: 0.500 m	575 lx (≥ 500 lx) ✓	309 lx	740 lx	0.54 (≥ 0.60) ✗	0.42	WP29
Uživatelská úroveň (01.09) Svislá intenzita osvětlení (adaptivní) Výška: 0.000 m, Okrajová zóna: 0.000 m	105 lx (≥ 100 lx) ✓	36.9 lx	192 lx	0.35 (≥ 0.40) ✗	0.19	WP30
Uživatelská úroveň (1.01bc) Svislá intenzita osvětlení (adaptivní) Výška: 0.000 m, Okrajová zóna: 0.000 m	159 lx (≥ 100 lx) ✓	73.9 lx	225 lx	0.46 (≥ 0.40) ✓	0.33	WP31
Uživatelská úroveň (01.12b) Svislá intenzita osvětlení (adaptivní) Výška: 0.800 m, Okrajová zóna: 0.000 m	301 lx (≥ 200 lx) ✓	181 lx	413 lx	0.60 (≥ 0.40) ✓	0.44	WP32
Uživatelská úroveň (01.01ad) Svislá intenzita osvětlení (adaptivní) Výška: 0.000 m, Okrajová zóna: 0.000 m	177 lx (≥ 100 lx) ✓	38.0 lx	242 lx	0.21 (≥ 0.40) ✗	0.16	WP33